

Combina combina

¿Por qué?

“Combina combina” aborda el desafío de la hipersensibilidad acústica y los diferentes niveles de sensibilidad experimentados por lxs niñxs, especialmente aquellos pertenecientes al espectro autista. Esta condición les dificulta disfrutar plenamente de espacios públicos y participar en juegos sin experimentar molestias debido a estímulos sonoros intensos. El juego busca crear un ambiente inclusivo donde lxs niñxs puedan jugar de manera tranquila y adaptada a sus necesidades sensoriales específicas.

La hipersensibilidad acústica y los distintos niveles de sensibilidad que presentan lxs niñxs y principalmente los que pertenecen al espectro autista; les imposibilita poder jugar tranquilos en un espacio público.



Nivel inicial



La dinámica del juego se centra en la manipulación de módulos sonoros que emiten diferentes intensidades de sonido. Estos pueden moverse sobre el eje para combinarse y separarse, permitiendo una mayor flexibilidad en la creación de sonidos. El volumen está limitado por el diseño, ya que, a cierta velocidad, el juego deja de emitir sonido. Además, la intensidad también está moderada por el niño y la velocidad que este le dé al giro del módulo.

Funcionamiento

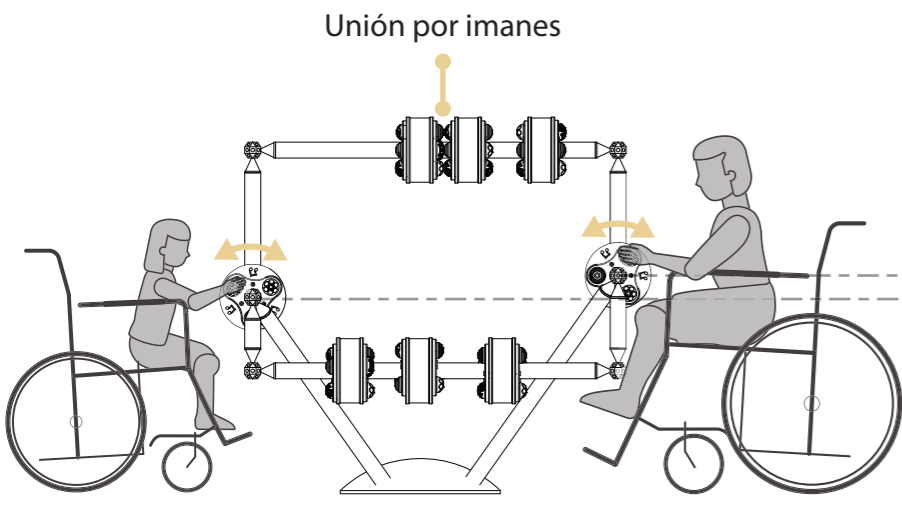
Referencias

Tanto la disposición de los módulos, por tipologías o intensidades, como la cantidad que se agreguen a cada eje, son definidas por el cliente.



Algunas disposiciones sugeridas

Los módulos se encuentran recubiertos de un tubo de acrílico para evitar los atrapamientos de cualquier parte del cuerpo, sin restringir la visión de los elementos que se encuentran internos.



Unión por imanes

Alturas recomendadas

Hasta 8 personas (2 por eje)

Suelo de protección

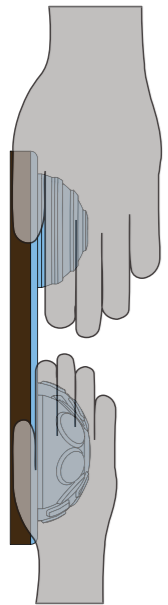
Desplazamiento sobre ejes

Los caños sirven como estructura y como eje para el funcionamiento de los módulos. Los mismos presentan diferentes alturas para el uso de las extremidades superiores e inferiores

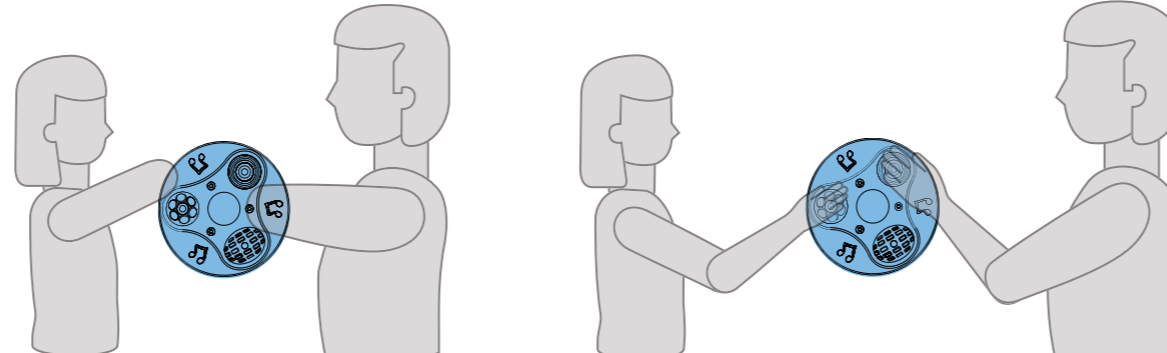
Percentiles	P95 5 años Masculino	P5 3 años Fememino
	894	1191
	53 44	76 64
	97	133
	54	77
	Ø20	Ø29

Silla de ruedas	Estándar	Infantil
	600	400
	963	450
	1067	500
		30°-25°

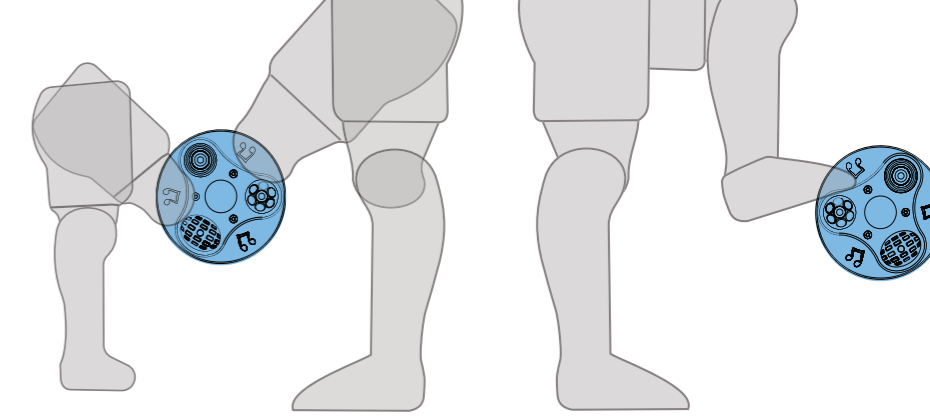
Funcionalidad/Usabilidad



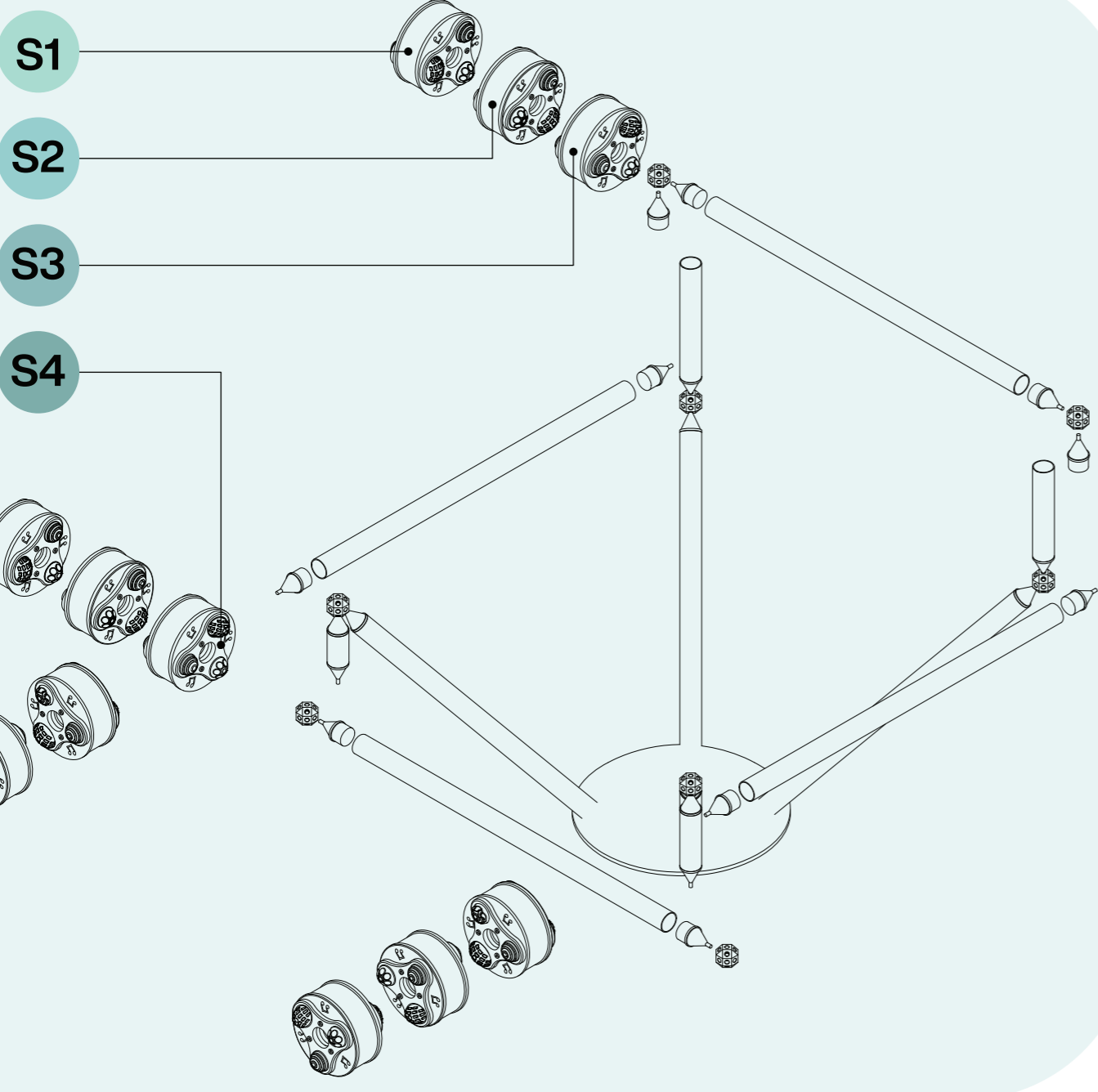
Extremidades superiores



Extremidades inferiores



Fabricación



S1 Módulo "escalera"

- Corte
Caña/Bamboo
Varillas ø5
Acrílico ø200
- Routeado CNC
Kompak 12mm

S2 Módulo "sonajero"

- Corte
Acrílico ø30
Acrílico ø200
- Routeado CNC
Kompak 12mm

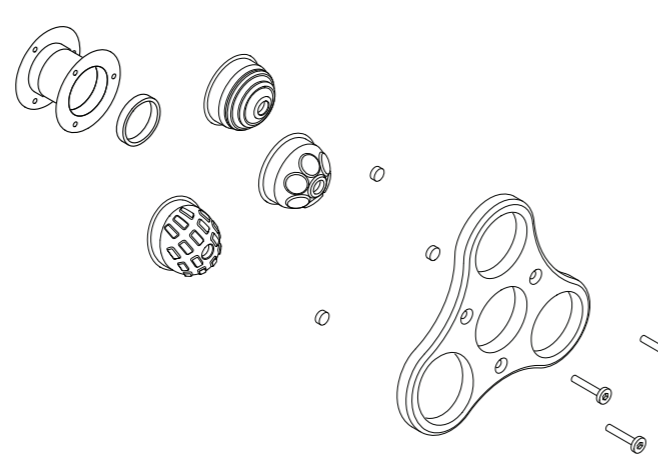
S3 Módulo "lluvia"

- Corte
Varillas ø5
Acrílico ø200
- Routeado CNC
Kompak 12mm

Mandos y buje

S4

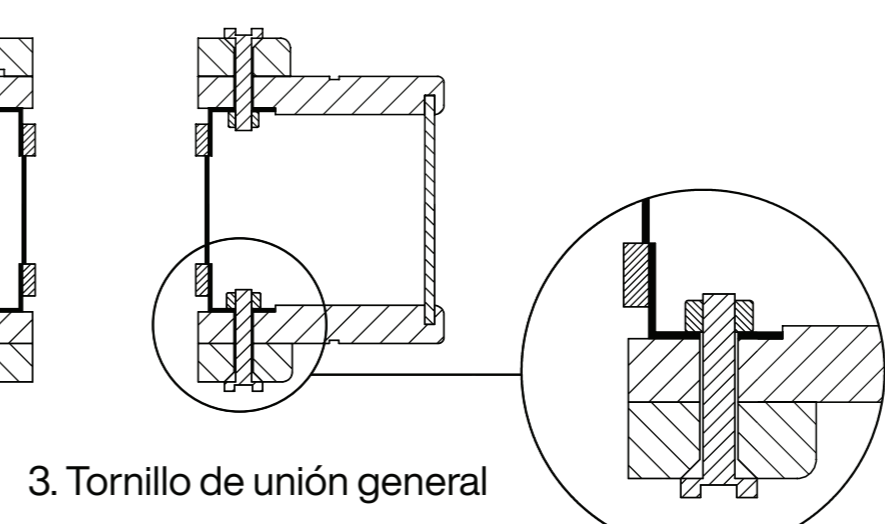
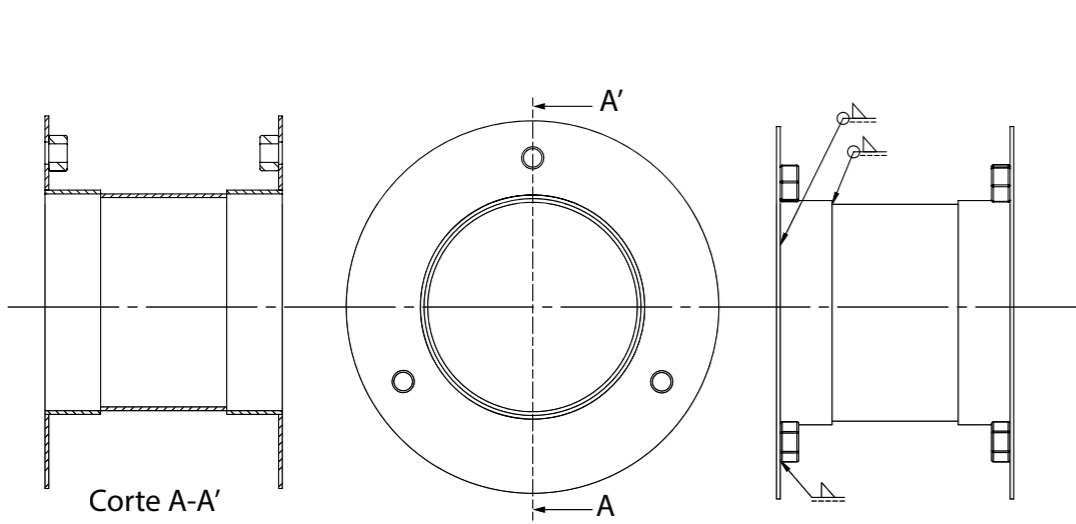
- Corte y soldadura
Chapa calibre 16
- Corte y torneado
Nylon ø50 interior
- Termoformado
HDPE 2mm
- Imanes de neodimio
- Routeado CNC
Kompak 12mm



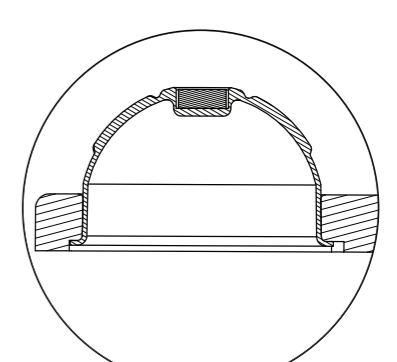
Todos los elementos están unidos por rosca M6 personalizadas y los imanes pegados con pegamento especial.

Detalles técnicos

1. Resolución de central



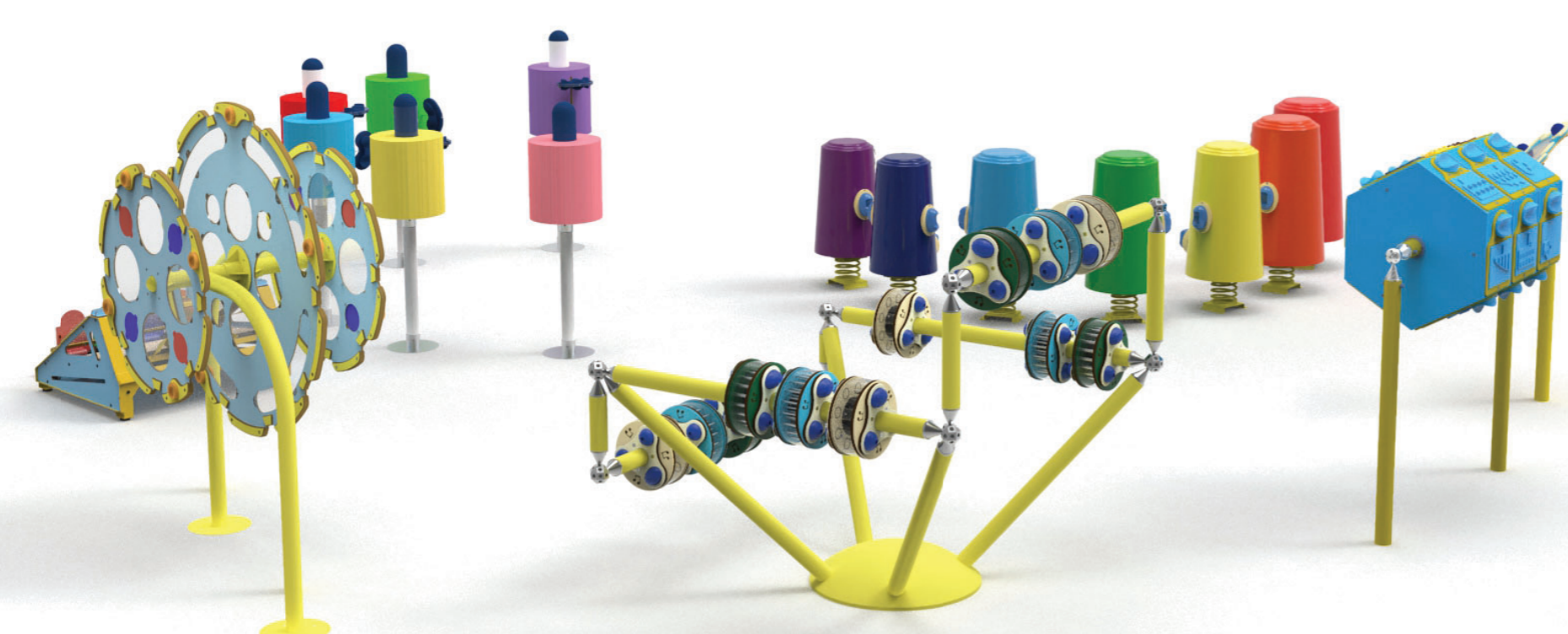
3. Tornillo de unión general



2. Detalle inserción de imán en mando y mando en bus

Sistema / subsistemas

Variantes de color y sonido



- Primarios**
 - Escalones metálicos
 - Varillas metálicas
 - Esféricas metálicas
- Suaves**
 - Escalones de caña
 - Varillas de madera
 - Pellets reciclados